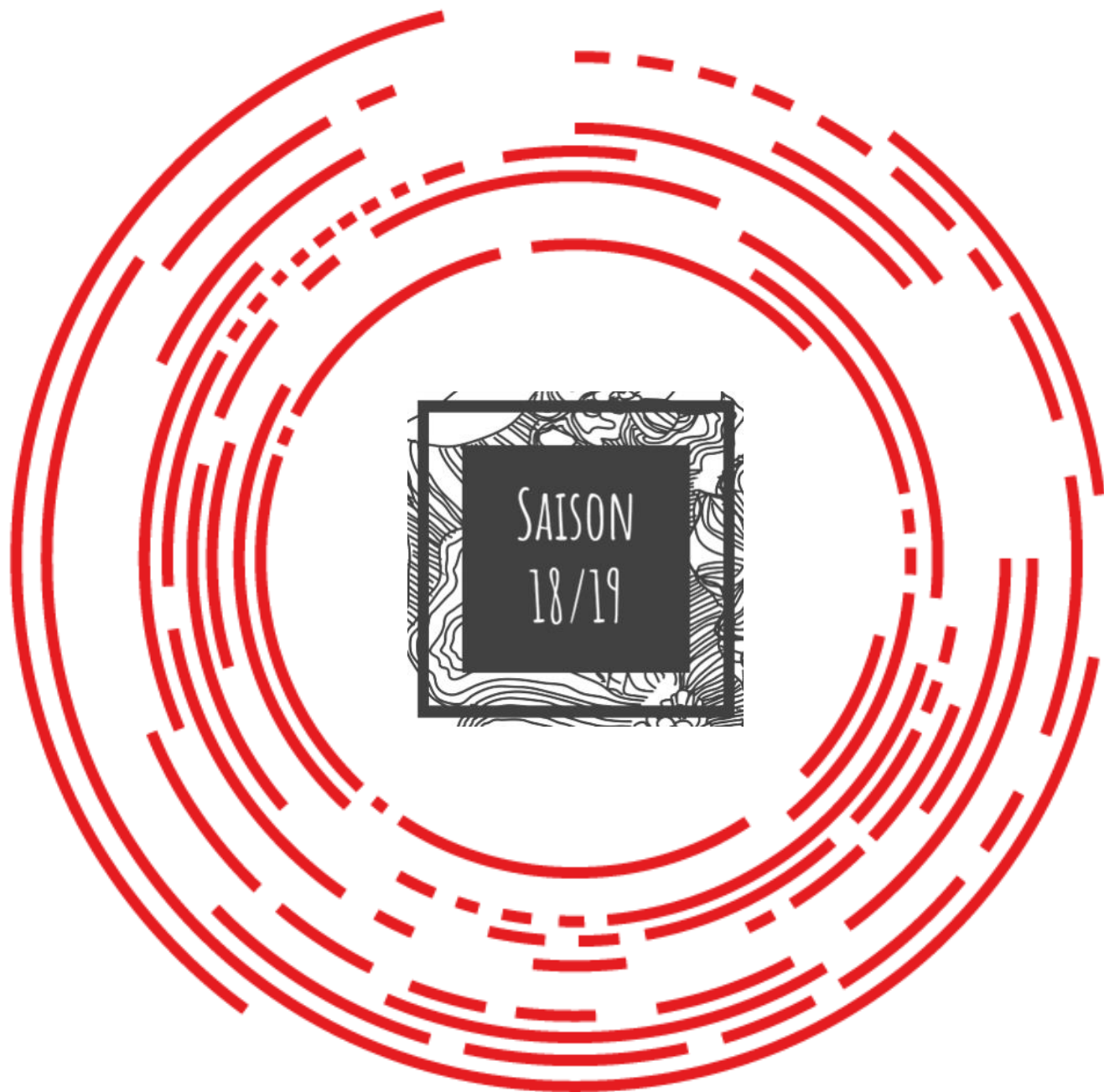
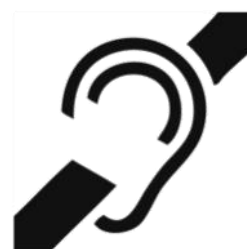


L'ODYSSÉE

PÉRIGUEUX



**SPECTACLES ACCESSIBLES
ET ADAPTÉS**



Pour vous, L'Odysée va toujours plus loin avec une programmation qui met à l'honneur vos sens...

Les pictogrammes ci-dessous vous aideront à faire votre choix :



Accessible aux personnes
sourdes ou malentendantes



Spectacle visuel



Langue des signes française



Ballon de baudruche fourni



À savoir : Sur chaque spectacle pictogrammé, des places vous sont réservées, afin de pouvoir assister aux spectacles dans les meilleures conditions possibles.

De porte à porte : Besoin d'un service individualisé pour vos déplacements ? Le Grand Périgueux, grâce à la Régie Péribus, prend en charge les personnes en situation de handicap et leur accompagnateur. Réservation obligatoire auprès de L'Odysée (minimum 15 jours avant les représentations concernées, trajet aller-retour du domicile au Théâtre, sur Périgueux et sa petite couronne). Contactez L'Odysée pour plus d'informations.

Nos soutiens : La compagnie de théâtre "Les Singuliers Associés", l'association SEM 24-47, qui accompagnent et forment l'équipe de L'Odysée.

Adaptations : Accès Culture.

Mécène : Audition Balet, laboratoire correction auditive de Périgueux



Spectateurs à mobilité réduite

Le bâtiment du Théâtre L'Odyssée (esplanade Badinter) est accessible aux personnes à mobilité réduite.

Dans la grande salle, des places adaptées sont disponibles pour les personnes en fauteuil et leur accompagnateur. Le bâtiment du Palace (rue Bodin) n'est cependant pas accessible aux personnes à mobilités réduites.

Pour les spectacles hors les murs, merci de vous renseigner au préalable sur l'accessibilité de chaque lieu.



Spectateurs souffrant de handicap mental ou de trouble psychique

L'Odyssée est attentif à toutes les formes de handicaps, et souhaite accueillir les personnes souffrant de handicap mental, de trouble psychique dans les meilleures conditions. Un temps d'accueil personnalisé vous est dédié afin de vous conseiller, vous accompagner dans la découverte du spectacle vivant.



Accessibilité et actions pour nos publics

Le sur-titrage adapté aux personnes sourdes et malentendantes correspond au sur-titrage des dialogues d'une pièce de théâtre, réécrit pour en faciliter la lecture. Il comprend également aussi le nom des personnages, les voix-off, la description de la musique d'ambiance et les bruitages. Il est projeté sur un écran, intégré au décor. Les sur-titrages sont synchronisés en direct par un régisseur.

La visite auditive et tactile permet aux personnes malvoyantes ou aveugles, accompagnées, d'aller sur le plateau, de toucher les décors, les costumes, de discuter avec l'équipe artistique et technique du spectacle.

La visite vibratoire est un accompagnement en amont de la représentation permettant aux personnes sourdes ou malentendantes de ressentir les vibrations du ou des instruments présents sur scène afin de ressentir l'émotion traduite par le son.



Afin de rendre les spectacles accessibles aux personnes sourdes, l'Odyssée propose, sur toutes les représentations, un ballon de baudruche, aux personnes qui le souhaitent, permettant de ressentir les vibrations de la musique et des sons.

Les bords de scènes pour tous sont des un moments privilégiés d'échange et de discussion entre spectateurs et artistes, l'occasion de réagir, poser des questions ou obtenir des informations sur la genèse du projet et les coulisses du spectacle

Accès à L'Odyssée

Le Théâtre occupe une place centrale au cœur de notre ville, les personnes à mobilité réduite peuvent stationner à proximité sur les nombreuses places prévues à cet effet (souterrains et extérieurs). Le Palace propose sur demande, lors des représentations dans le bâtiment, 2 places de parkings devant l'entrée.



Le Grand Périgueux et la régie Péribus s'associe à L'Odyssée pour permettre aux personnes en situation de handicap visuel de pouvoir assister aux représentations en soirée. **L'Handibus** sera exceptionnellement en fonctionnement certains soirs, sur **réservation obligatoire**, rapprochez-vous de nous pour en connaître le fonctionnement.

Tarif

9 € pour tous et gratuité pour un accompagnateur

JEUDI 10 JANVIER 2019 À 20 H 30



Le Théâtre/ 1 h 30 (avec entracte)
Mime burlesque et danse

.

STORIES TOLD IN ACTS
Compagnie 3^{ème} étage - Samuel Murez

Le spectacle coup de cœur du festival Mimos 2017, revient pour cette saison anniversaire ! Un grand moment de virtuosité vous attend... Les artistes-danseurs de l'Opéra de Paris, aussi doués qu'irrévérencieux, se produisent librement dans cette série de sketches empruntés à Tex Avery, Buster Keaton ou Fred Astaire. Dirigée par le chorégraphe Samuel Murez, la compagnie 3e étage permet à ces danseurs virtuoses, de monter des programmes qui leur ressemblent, époustouflants de brio et d'élégance. Vous assisterez à un mélange d'excellence, d'humour et d'auto-dérision, qui est devenu leur marque de fabrique ! Un bijou de danse, et de mime à ne pas rater.

Conception et direction artistique : Samuel Murez | **Musique :** The Misterys, Balthazar von Altorf, Samuel Murez | **Interprétation :** Lydie Vareilhes, Clémence Gross, Hugo Vigliotti, Simon Le Borgne, Takeru Coste

TARIFS : 25 € / 20 € / 18 € / 9 €



MERCREDI 30 JANVIER 2019 À 20 H 30



Le Théâtre/ 1 h 20
Humour / Mime / LSF



WELCOME

Patrice Thibaud & Jean-Michel Guérin

Welcome, c'est un lieu d'attente, une sorte de purgatoire où chaque acteur évoque sa vie, ses désirs, ses regrets, sa quête, ses espoirs de vie rêvée, et essaie de construire lui-même son petit paradis.

Welcome, pièce pour 6 interprètes dont Olivier Saladin, Philippe Leygnac et Patrice Thibaud, évoque de façon drôle, burlesque, poétique et tendre, nos aspirations au bonheur et à ce petit nuage d'où, pleinement sereins, nous aimerions contempler le monde. D'un instant, d'une période, d'une éternité où nous pourrions accomplir et assouvir tous nos désirs. Car comment arriver à harmoniser et faire cohabiter l'extase de chacun sans déranger celui de l'autre ? Un spectacle qui conjugue avec bonheur, humour, onirisme et bienveillance.

Avec : Patrice Thibaud, Fran Espinosa, Philippe Leygnac, Olivier Saladin, Lydie Alberto, Marianne Bourg | **Mise en scène :** Patrice Thibaud & Jean-Michel Guérin

Musique : Philippe Leygnac | **Chorégraphies :** Fran Espinosa & Joëlle Iffrig

Scénographie : Claudine Bertomeu | **Costumes :** Isabelle Beaudouin

Lumières : Alain Paradis | **Vidéaste :** Franck Lacour | **Dramaturge / assistante à la mise en scène :** Marie Duret-Pujol | **Avec l'aimable complicité du magicien :** Etienne Saglio

TARIFS : 25 € / 20 € / 18 € / 9 €

À savoir

> Bord de scène mercredi 30 janvier 2019 à l'issue de la représentation, en LSF

JEUDI 7 FÉVRIER 2019 À 9 H, 10 H 30 ET 14 H 30
VENDREDI 8 FÉVRIER 2019 À 9 H, 10 H 30 ET 14 H 30



Le Palace / 35 minutes
Jeune public

.

7 M²

Compagnie Le pied en dedans

7M² s'inspire du conte de Hänsel et Gretel et plus particulièrement de l'univers graphique proposé par le peintre et illustrateur italien, Lorenzo Mattotti. Cette pièce transpose de façon symbolique et implicite ce conte, pour le sublimer par le geste et la lumière. Véritable espace de contemplation, *7M²* se voit comme une expérience chorégraphique, visuelle, émotionnelle et sensorielle, en lien avec ce conte populaire connu de tous. Epuré et minimaliste, il joue sur les codes de l'art contemplatif, où les arts visuels rencontrent la danse théâtralisée. Les danseurs évoluent dans une architecture de lumières de 7 mètres carrés, se jouant alors des représentations de l'enfermement, de l'espérance et de la liberté, présentes dans le conte.

Conception et chorégraphie : Aurélia Chauveau | **Interprétation** : Anne-Charlotte Le Bourva et Mehdi Kotbi | **Création lumières** : François Blondel | **Régie** : François Blondel et avec Hervé Georjon
Production et diffusion : Marie Lebrou

TARIF : 7 €



MARDI 5 MARS 2019 À 20 H 30



Le Théâtre / 50 min

Danse

.

SHORT STORIES

Carolyn Carlson Company

Short Stories se compose de trois séquences poétiques : *Immersion*, *Wind Woman* et *Mandala*.

Le vent, qui s'écoule sans durer, peut faire preuve à la fois d'une grande douceur et d'une puissance terrifiante. *Immersion* interroge le sentiment de l'éphémère par le geste pur, unique, fluide et profond de Carolyn Carlson. Chaque être vivant, à travers sa respiration, représente une machine à créer du vent. *Wind woman* adresse une invitation à chacun, à écouter, à ressentir le souffle du monde et de sa propre âme. Un cœur qui bat, un rythme hypnotique, *Mandala* propulse la vie dans un corps qui à son tour, ondule et virevolte. Manifestations géométriques aux origines mystérieuses, elles apparaissent comme des messages émis par une force qui subsiste tout autour de nous. Trois soli écrits par Carolyn Carlson, figure majeure de la danse contemporaine en France, danseuse et chorégraphe hors norme qui a chorégraphié plus d'une centaine de pièces et dont l'oeuvre a été couronnée par le premier Lion d'Or jamais attribué à une chorégraphe par la biennale de Venise.

Chorégraphie : Carolyn Carlson | **Interprétation (Immersion)** : Carolyn Carlson | **Interprétation (Wind Woman)** : Céline Maufroid | **Interprétation (Mandala)** : Sara Orselli | **Lumières** : Guillaume & Freddy Bonneau | **Musique (Immersion et Wind Woma)** : Nicolas de Zorzi | **Musique (Mandala)** : Michael Gordon, Weather Parts 3 & 1 | **Costume (Mandala)** : Chrystel Zingiro

Tarifs : 25 € / 20 € / 18 € / 9 €



JEUDI 7 MARS 2019 À 20 H 30



Le Palace / 1 h 15
Théâtre Physique



SI TU N'ÉTAIS PAS DE MARBRE

Compagnie Hippocampe

« Il a fallu que je te connaisse et tout a pris une vie inconnue, ma terne existence a flambé dans un feu de joie. » Extrait d'une lettre d'Auguste Rodin à Camille Claudel. On imagine le sculpteur murmurer « Si tu n'étais pas de marbre... » à ses créations, ancrées au sol, qui aspirent à s'élever. À moins que, mises en mouvement, ce soient les oeuvres elles-mêmes qui laissent échapper ces paroles ? Ce poème visuel et corporel, inspiré des sculptures de Camille Claudel et Auguste Rodin, donne vie à la matière et fait cohabiter le désir de création et l'exaltation amoureuse. La compagnie Hippocampe est l'une des compagnies emblématique de théâtre physique en France, son metteur en scène Luis Torreão en est l'ardent défenseur.

Mise en scène : Luis Torreão | **Interprétation :** Sonia Alcaraz, Guillaume Le Pape, Mélody Maloux, Luis Torreão | **Costumes :** Luce Noyer | **Lumières :** Eugénie Marcland

Tarifs : 20 € / 16 € / 14 € / 9 €

À savoir

> Bord de scène
jeudi 7 mars à
l'issue de la
représentation



VENDREDI 15 MARS 2019 À 18 H 30



Le Théâtre/ 35 min
Jeune public

.

CARGO, L'ARCHIPEL D'ÉTHER

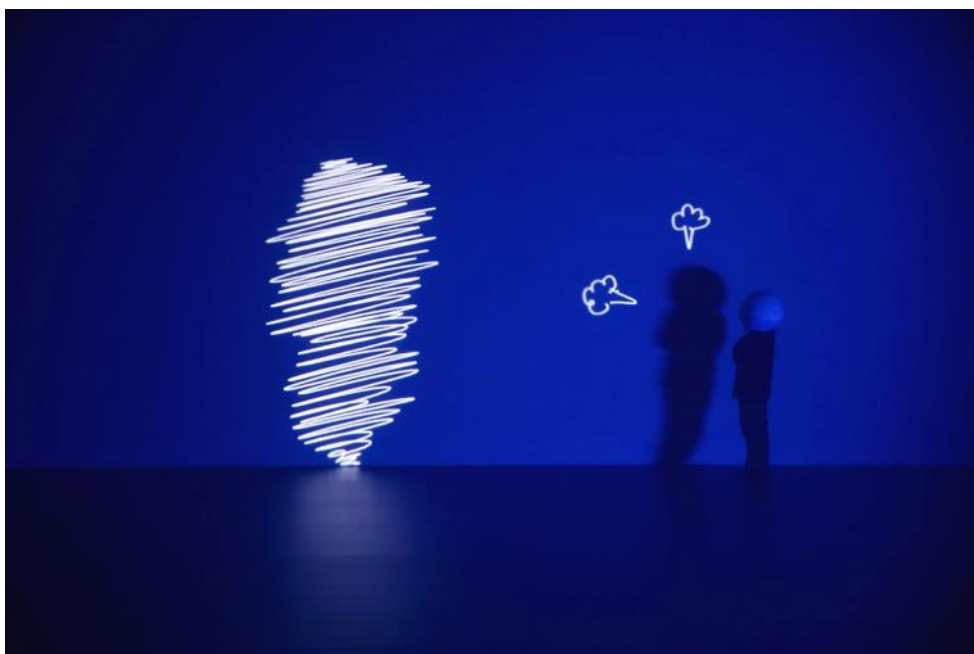
Collectif a.a.O

Deux voyageurs, Sol et Persil, arrivés par une brèche, atterrissent à leur grande surprise dans une contrée inconnue. Personne à l'horizon. Juste la sensation qu'une tempête est passée par là. Les deux personnages se mettent alors en quête d'un chemin. Mais par où passer ? Et où aller ?

Ils font alors la rencontre de l'homme sans tête, qui les guide clandestinement jusqu'à la grande ville. Une ville tellement remplie de bruits et de fureurs, que les hommes y disparaissent. Livrés à eux-mêmes, égarés dans le dédale des rues, entre les hauts murs de briques et les volets fermés à double tour, la pluie se met alors à tomber...

Imaginé et dansé par : Carole Vergne & Hugo Dayot | **Chorégraphie et images de synthèse :** Carole Vergne | **Conception de la lumière :** Maryse Gautier | **Régie lumière :** Stéphane Guilbot
Régie plateau : Pierre Fouillade | **Film d'animation :** Hugo Dayot | **Son :** Laurent Sassi
Régie son : Benjamin Wunsch | **Complicité artistique :** Bastien Capela | **Costumes :** Thierry Grapotte

TARIF : 7 €



MARDI 19 MARS 2019 À 20 H 30
MERCREDI 20 MARS 2019 À 20 H 30



Le Théâtre/ 1 h 40
Clown / Humour / Théâtre gestuel

LODKA

Théâtre Semianyki

LoDka raconte la vie d'un théâtre, où les personnages drôles et touchants sont les acteurs d'un spectacle réécrit sans fin. Ils sont comme prisonniers d'une barque perdue au milieu de l'océan ; l'impossibilité de la quitter les rend fous ! Seulement, au fil du temps, ces naufragés découvrent l'essentiel : le bon port n'est pas forcément le rivage, mais le bonheur de vivre et de créer ensemble. L'Odyssée avait déjà accueilli avec grand bonheur la Famille Semianyki, avec ses comédiens déjantés, loufoques, dans la grande tradition des clowns russes, qui réussissent le mariage miraculeux de la poésie avec le comique.

De et avec : Olga Eliseeva, Alexandr Gusarov, Yulia Sergeeva, et Marina Makhaeva (artistes du collectif / théâtre Semianyki) | **Avec la participation exceptionnelle de** : Natalia Parashkina | **Mise en scène** : Sergey Byzgu | **Scénographie** : Boris Petrushansky | **Lumières** : Egor Bubnov | **Son** : Sergey Ivanov | **Techniciens** : Ravil Baigeldinov, Nikolai Orlov, Murad Kutuev, Pavel Kolotilov, Anna Koval | **Habilleuse** : Anna Mamontova | **Costumes** : Vita Agatipova | **Direction Artistique** : Alisa Smirnova

TARIFS : 25 € / 20 € / 18 € / 9 €



CONTACT

Marie Dalbavie - Lapouge

Chargée des relations aux publics

05 53 53 18 71

marie.dalbavie@odyssee.perigueux.fr

Nos partenaires et mécènes



BULLETIN DE RÉSERVATION

Nom :

Prénom :

Adresse :

Code Postal :

Ville :

E-mail :

Numéro de téléphone :

